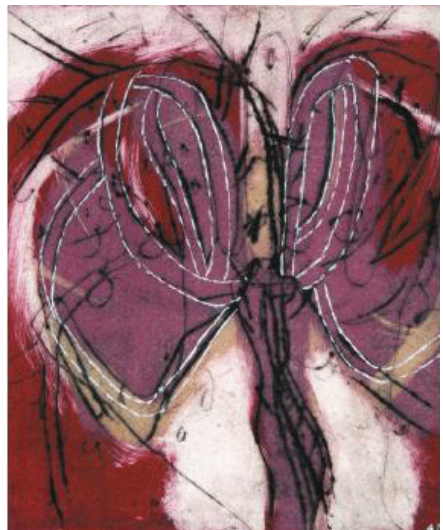
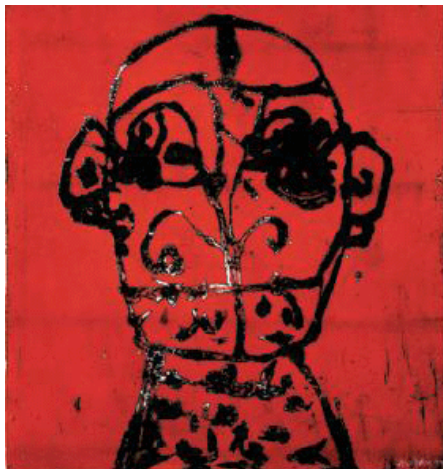


Claire Alary

(Paris, novembre 1958)



Etudes universitaires

1978 -Baccalauréat - 1978-1984 - Ecole des Beaux-Arts Angers.(DNSEP)

1985-1986 -Université Paris 1. Licence, Maîtrise Arts plastiques

1987-Université Rennes II. DEA Arts Plastiques.

Principales expositions personnelles

2004 - Les moyens du bord, Morlaix

2003 - Grand Théâtre, Angers

2002 - Village d'artistes. Rablay-sur-Layon

- Galerie Crous-Beaux-Arts, Paris.

- Le Village- Bazouges-la-Pérouse - Résidence

- Galerie l'atelier- Le Mans

2001 - Galerie Odile Mauve - Paris

2000 - Galerie des remparts - Le Mans

- Galerie Jean Cousin, Paris

1999 - Künstlerhaus Cuxhaven (Allemagne)

- Galerie Dominique Vivens - Paris)

- Galerie de prêt, Angers)

- Verfeil (82)

1998 - Druskininkai (Lituanie) Résidence

- Kunstkreis Norden. (Allemagne).

- Salon de l'éphémère, Fontenay- sous-Bois.

- Galerie Dominique Vivens - Paris

- Atrium de Vallet. (44)

- Théâtre de Saint-Barthélemy d'Anjou

1997 - Bibliothèque universitaire, Angers.

- Théâtre de Saint-Barthélemy d'Anjou

1996 - Kunstkreis Norden. (Allemagne).

- Galerie Rivaud - Poitiers

- Village d'artistes. Rablay-sur-Layon

1995 - Cours Lucie Lom, Angers.

- Espace d'exposition Ofivalmo, Paris.

1994 - Galerie l'Atelier. La Rochelle.

- Galerie Brocades, Delft. (Pays-Bas).

- Bestiolaire-. Centre culturel de Sablé (72)

1993 - Peintures à la carte. La Godeline, Angers.

1992 - Corps, Charleville-Mézières.

- Paris, rue de Maubeuge.

1990 - Quimper, galerie Stang ar choat

-Galerie Rivaud, Poitiers

1989 - Centre Culturel de Saint-Florent-le-Vieil.

1988 - Galerie Tessera, Angers.

1986 - Centre des congrès, Angers

Bellevue, chemin de l'Aiglerie - 49-170 Savennières - France

Tel-: (33) 02-41-72-81-30 ou (33) 02-41-87-82-83

Fax-: (33) 02-41-88-89-52 Email : lucielom@wanadoo.fr